



OBERBÜREN

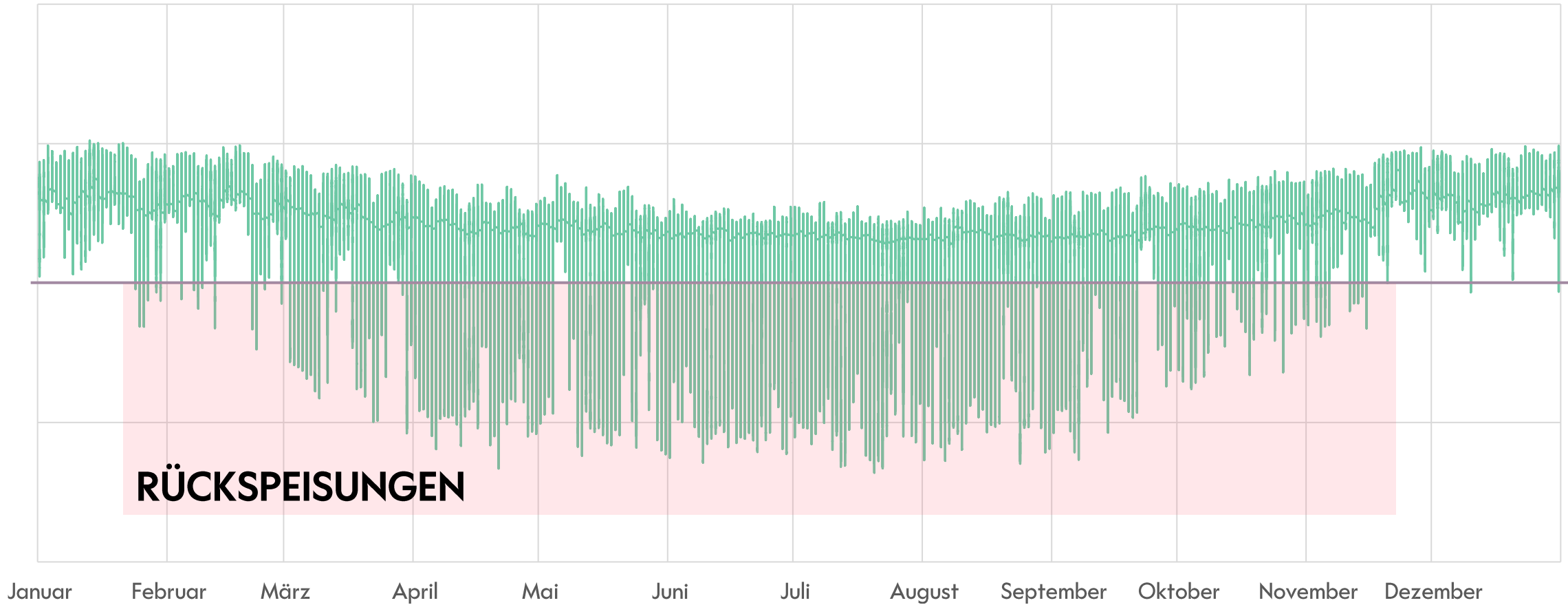
Oberbüren
Niederwil
Sonntal

INFORMATIONSANLASS ENERGIE

STROMVERSORGUNG IM WANDEL -
ERNEUERBARE ENERGIEN UND EIGENVERBRAUCHSMODELLE
IN OBERBÜREN



RÜCKSPEISUNGEN – Oberbüren 2025



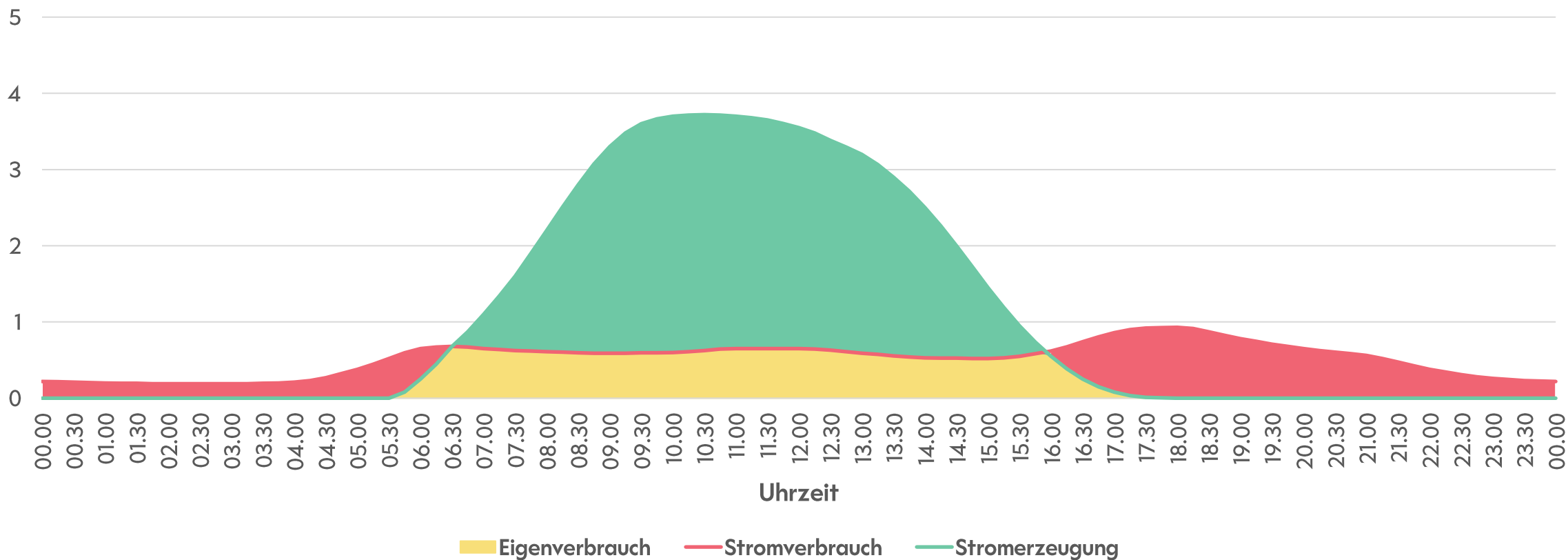
RÜCKSPEISUNGEN



MEHR LOKALER EIGENVERBRAUCH ZIEL DER ENERGIESTRATEGIE 2050

ERNEUERBARE ENERGIEN UND EIGENVERBRAUCHSMODELLE IN OBERBÜREN

GRUNDSATZ EIGENVERBRAUCH





EINORDNUNG EIGENVERBRAUCHSLÖSUNGEN

EVG	Eigenverbrauchsgemeinschaft – Produktname EVPlus
ZEV	Zusammenschluss zum Eigenverbrauch
vEVG	virtuelle Eigenverbrauchsgemeinschaft – Produktname vEVPlus
vZEV	virtueller Zusammenschluss zum Eigenverbrauch
LEG	lokale Eigenverbrauchsgemeinschaft

PERIMETER

ABRECHNUNGSMODELL



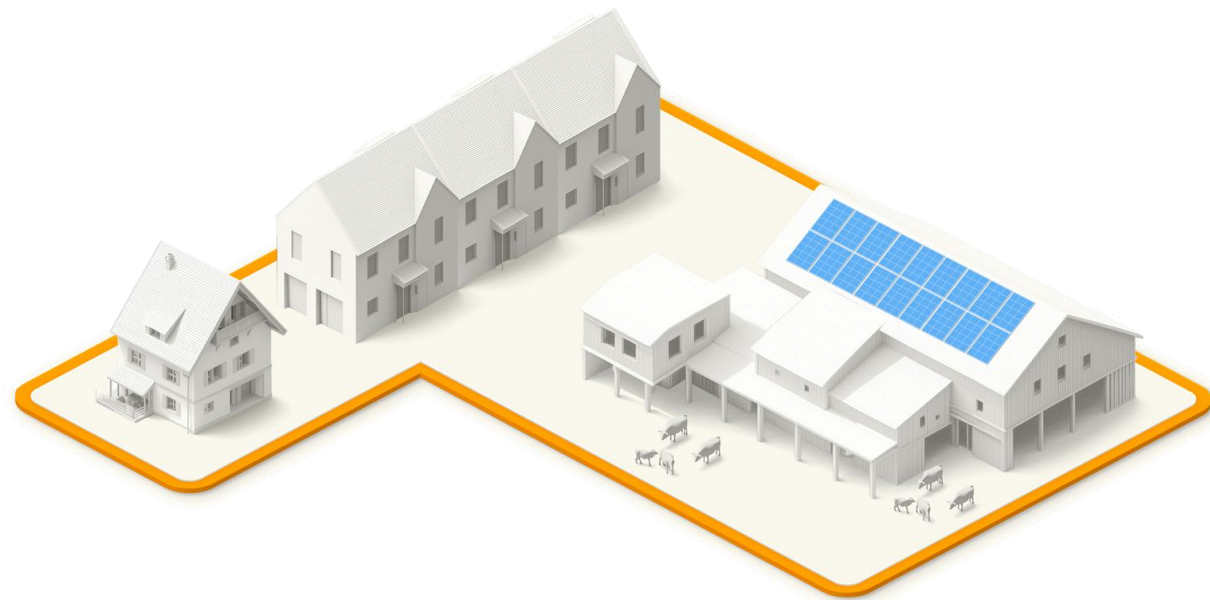
PERIMETER EIGENVERBRAUCHSLÖSUNGEN





PERIMETER EIGENVERBRAUCHSLÖSUNGEN

EVG
ZEV
vEVG
vZEV



PERIMETER EIGENVERBRAUCHSLÖSUNGEN



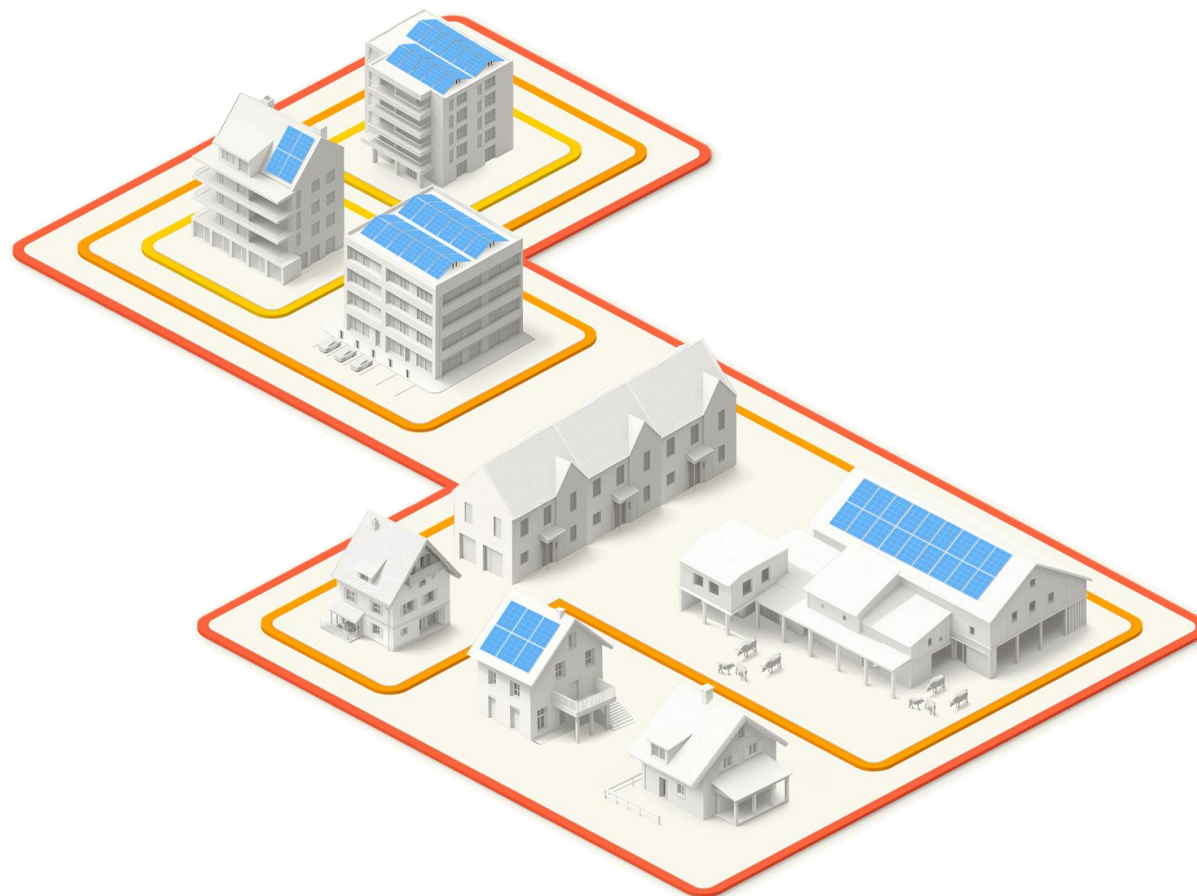
EVG

ZEV

vEVG

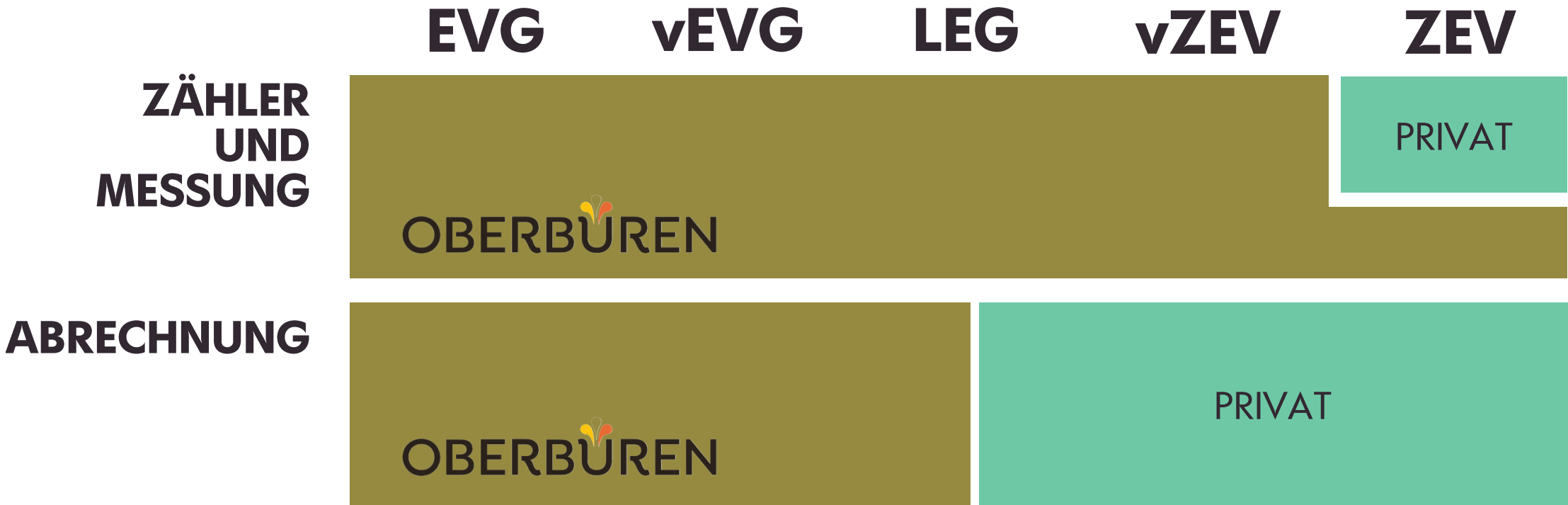
vZEV

LEG





ABRECHNUNGSMODELL EIGENVERBRAUCHSLÖSUNGEN



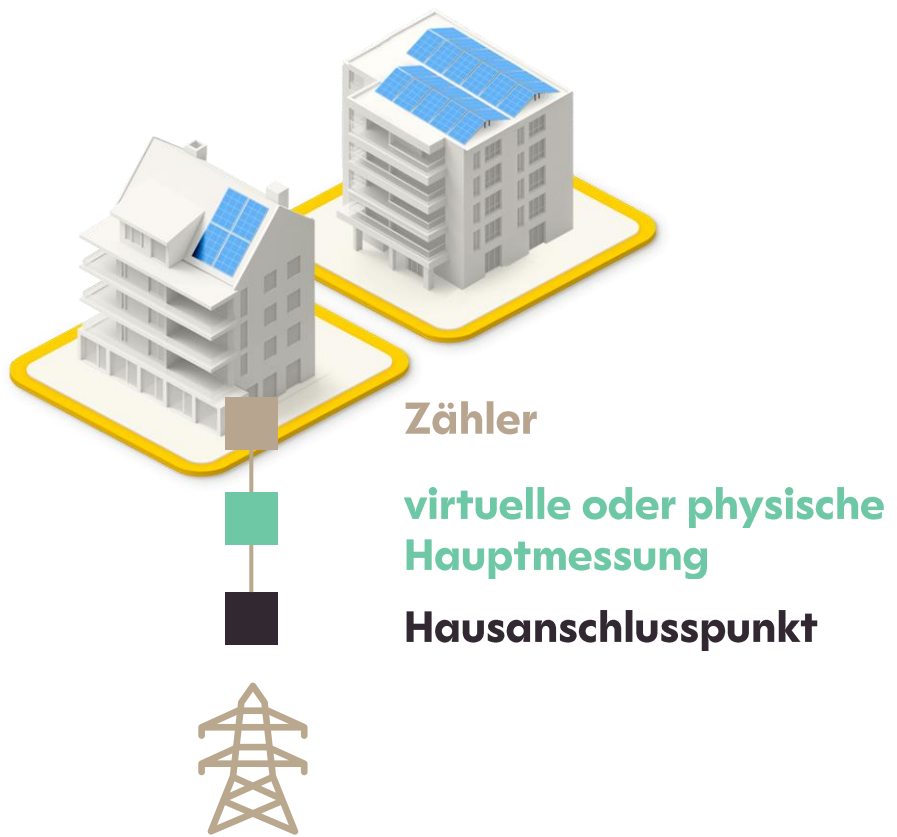


ZEV

ZUSAMMENSCHLUSS ZUM
EIGENVERBRAUCH

EVG

EIGENVERBRAUCHS-
GEMEINSCHAFT





ZEV ZUSAMMENSCHLUSS ZUM
EIGENVERBRAUCH

EVG EIGENVERBRAUCHS-
GEMEINSCHAFT

Eigenverbrauch erfolgt am **Ort der Produktion** innerhalb derselben **Kundenanlage**. Beim ZEV als Zusammenschluss, beim EVG als Dienstleistungsmodell.

Bei einer **ZEV** muss die **Produktionsleistung** mindestens **10 % der gesamten Anschlussleistung** betragen.

Beim **ZEV** tritt der **Zusammenschluss** gegenüber dem Netzbetreiber als **ein einziger Endverbraucher** auf. Beim EVG bleiben die Teilnehmenden einzeln Kundinnen und Kunden des Netzbetreibers.

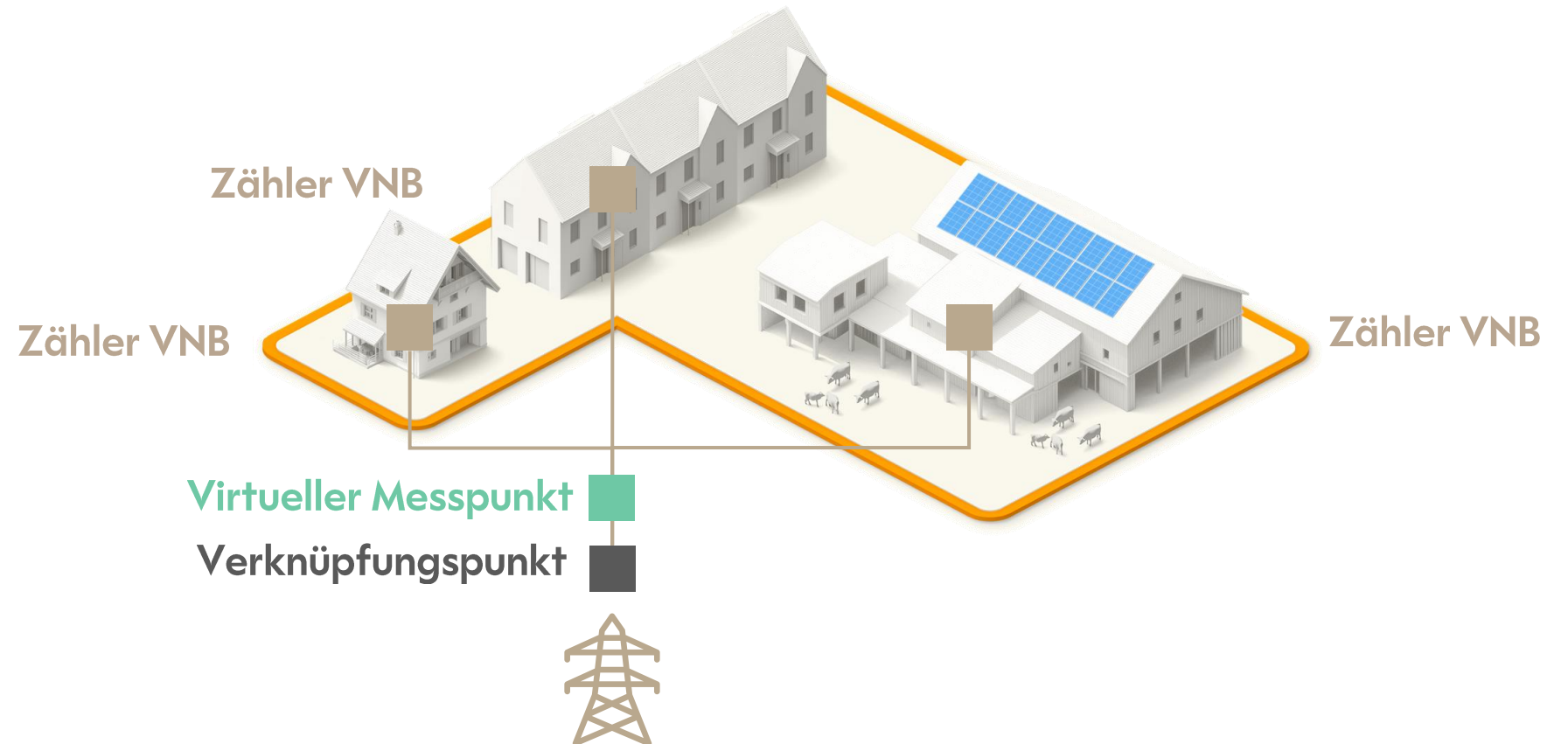
Beim **ZEV** wird die **Messung** und die interne **Abrechnung selbst organisiert**.

Beim **EVG** erfolgt die **Abrechnung** auf **Basis** der **Messdaten** des **Netzbetreibers** als Dienstleistungsmodell.



vZEV VIRTUELLER
ZUSAMMENSCHLUSS ZUM
EIGENVERBRAUCH

vEVG VIRTUELLE
EIGENVERBRAUCHS-
GEMEINSCHAFT





vZEV VIRTUELLER
ZUSAMMENSCHLUSS ZUM
EIGENVERBRAUCH

vEVG VIRTUELLE
EIGENVERBRAUCHS-
GEMEINSCHAFT

Eigenverbrauch darf neu **über Anschlussleitungen** und lokale Infrastruktur auf Niederspannungsebene (< 1 kV) erfolgen.

Die **Produktionsleistung** im vZEV muss mindestens **10 % der gesamten Anschlussleistung** betragen.

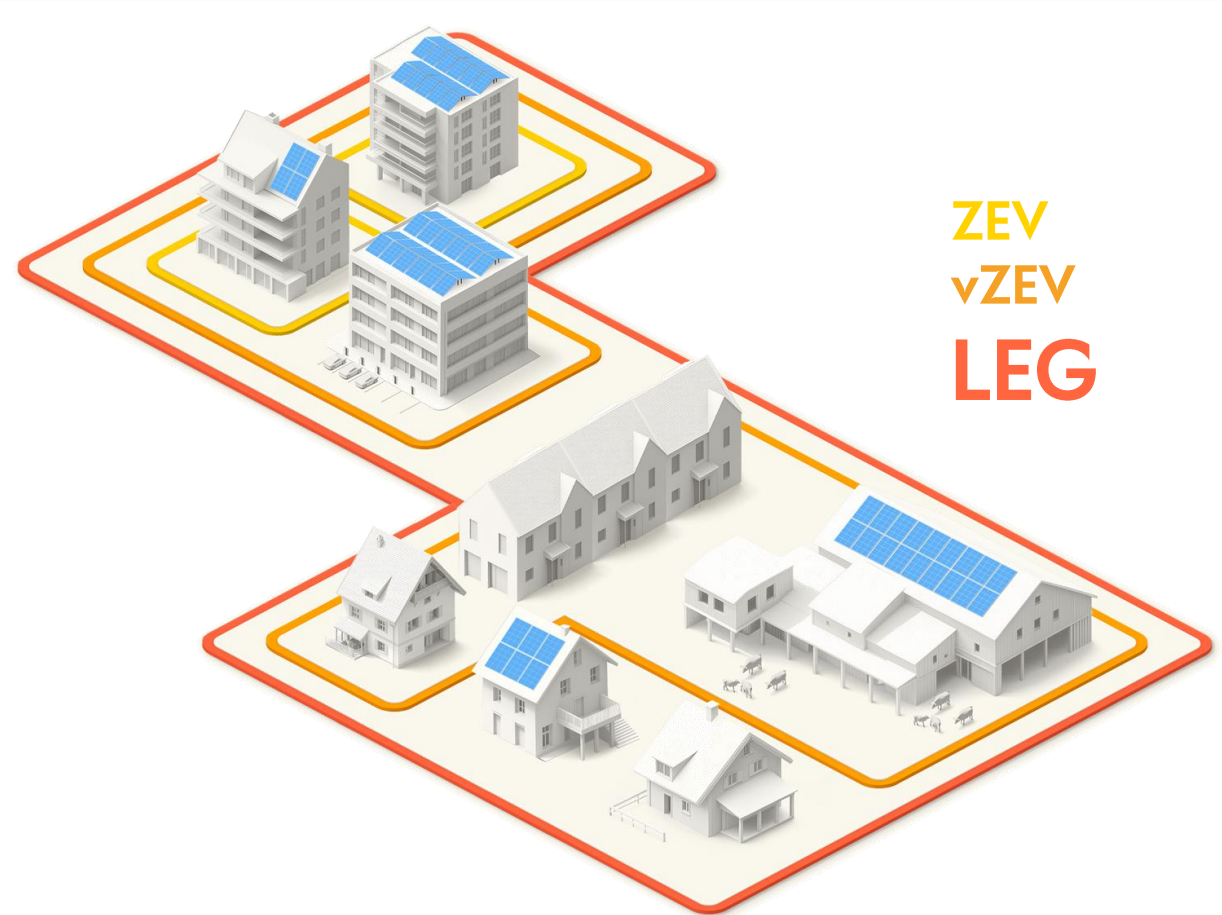
Für die **vZEV-interne Abrechnung** müssen Netzbetreiber die einzelnen Messdaten zur Verfügung stellen.

Beim **vZEV** wird die interne **Abrechnung selbst organisiert**.

Beim **vEVG** erfolgt die **Abrechnung** auf **Basis** der **Messdaten** des **Netzbetreibers** als Dienstleistungsmodell.



LEG LOKALER ZUSAMMENSCHLUSS ZUM EIGENVERBRAUCH





LEG LOKALER ZUSAMMENSCHLUSS ZUM EIGENVERBRAUCH

Alle Teilnehmer:innen einer LEG müssen sich im **Einzugsgebiet desselben VNB** und im gleichen Gemeindegebiet befinden.

Die **Produktionsleistung** im LEG muss mindestens **5% der gesamten Anschlussleistung** betragen.

Netzbetreiber müssen ihre bestehenden **Smart Meter** für LEG bereitstellen.

Der **Abschlag** auf **Netznutzungsentgelte** wird nur auf den **LEG-intern ausgetauschte Strom** gewährt.

40% Abschlag, wenn der LEG-Strom **ohne Transformationsebenen (NE7)** genutzt werden kann.

20% Abschlag, wenn **eine Transformation (NE5)** erforderlich ist.

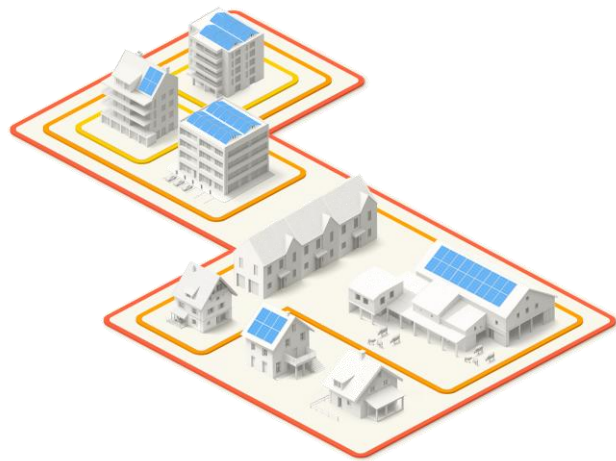
Abschlag bezieht sich auf die **Netznutzungsentgelte** (Grundtarif, Arbeitstarif, Leistungstarif).

Die **Abrechnung** kann entweder mit dem **lokalen EVU** erfolgen oder über ein **privates Dienstleistungsnehmer**.

ÜBERSICHT EIGENVERBRAUCHSLÖSUNGEN



PERIMETER



ABRECHNUNGSMODELL

	EVG	vEVG	LEG	vZEV	ZEV
ZÄHLER UND MESSUNG	OBERBÜREN				PRIVAT
ABRECHNUNG	OBERBÜREN			PRIVAT	

GEBÜHRENTARIF EIGENVERBRAUCHSLÖSUNGEN

	EVPlus & vEVPlus	LEG		ZEV & vZEV
	EV Oberbüren	Privat		
EINMALIGE KOSTEN				
Einrichtungskosten Pauschal	700.-	700.-	700.-	700.-
Einrichtungskosten zusätzlich pro Messpunkt	80.-	80.-	80.-	50.-

- Vertragsmanagement und administrative Einrichtung
- Technische Einrichtung der Mess- und Systemlandschaft
- Anpassung von Messdaten-, Bilanzierungs- und Abrechnungssystemen

WIEDERKEHRENDE KOSTEN				
Abrechnungs- und Inkassodienstleistung pro Messpunkt und Monat	5.-	5.-	Privat*	Privat*
Messkosten für Messinfrastruktur	gültiger Stromtarif	gültiger Stromtarif		gültiger Stromtarif

- Abrechnungs- und Servicedienstleistungen
- Inkasso der Teilnehmerrechnungen
- Abrechnung der Erträge

ERLÖSE NACH EIGENVERBRAUCHSLÖSUNG

GESETZLICHE RAHMENBEDINGUNGEN

- Evaluierung der möglichen Erlöse für den lokal produzierte Energie in den jeweiligen Eigenverbrauchslösungen
- Erlöse sind abhängig von den lokalen Stromtarifen

RICHTWERTE FÜR PRAXIS

EVPlus & vEVPlus	LEG	ZEV & vZEV
EV Oberbüren		Privat
Anstelle anwendbarer Rücklieferungstarif		
Max. Betrag entspricht dem anwendbarer Stromtarif → Empfehlung 80%	Privatrechtlicher Vertrag zwischen LEG und Teilnehmer:innen → Grundsatzgedanke Bspw. 30 Rp. / kWh - ca. 3 Rp. Abgaben - ca. 10 Rp. Netz	Gestehungskostenberechnung oder Alternativ 80% des anwendbaren EW-Tarifs
2026 ca. 25 Rp./kWh	2026 ca. 17 Rp./kWh	2026 ca. 25 Rp./kWh

→ Erlöse sind abhängig von den lokalen Stromtarifen

SCHRITTE ZUR EIGENVERBRAUCHSLÖSUNG



Zur Prüfung, ob die gewünschte Eigenverbrauchslösung technisch und organisatorisch für Sie in Frage kommt, bitten wir Sie, das **Anmeldeformular** ausgefüllt per E-Mail an **frontoffice@oberbueren.ch** zuzustellen.



**OBERBÜREN**

Oberbüren
Niederwil
Sonmental

DANKE.