

Richtplan

Vom Gemeinderat verabschiedet: 1. September 2025
Der Gemeindepräsident Die Ratschreiberin

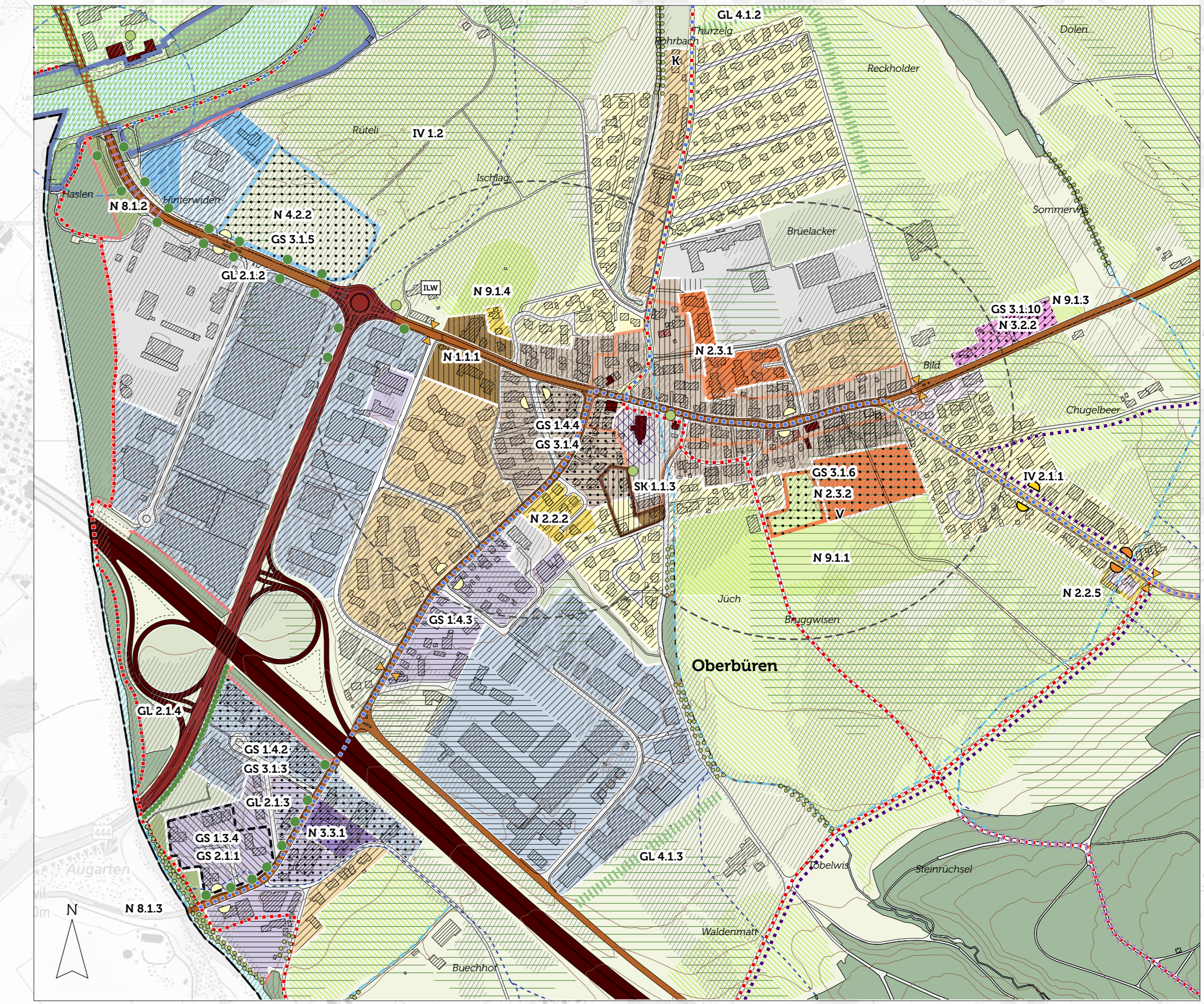
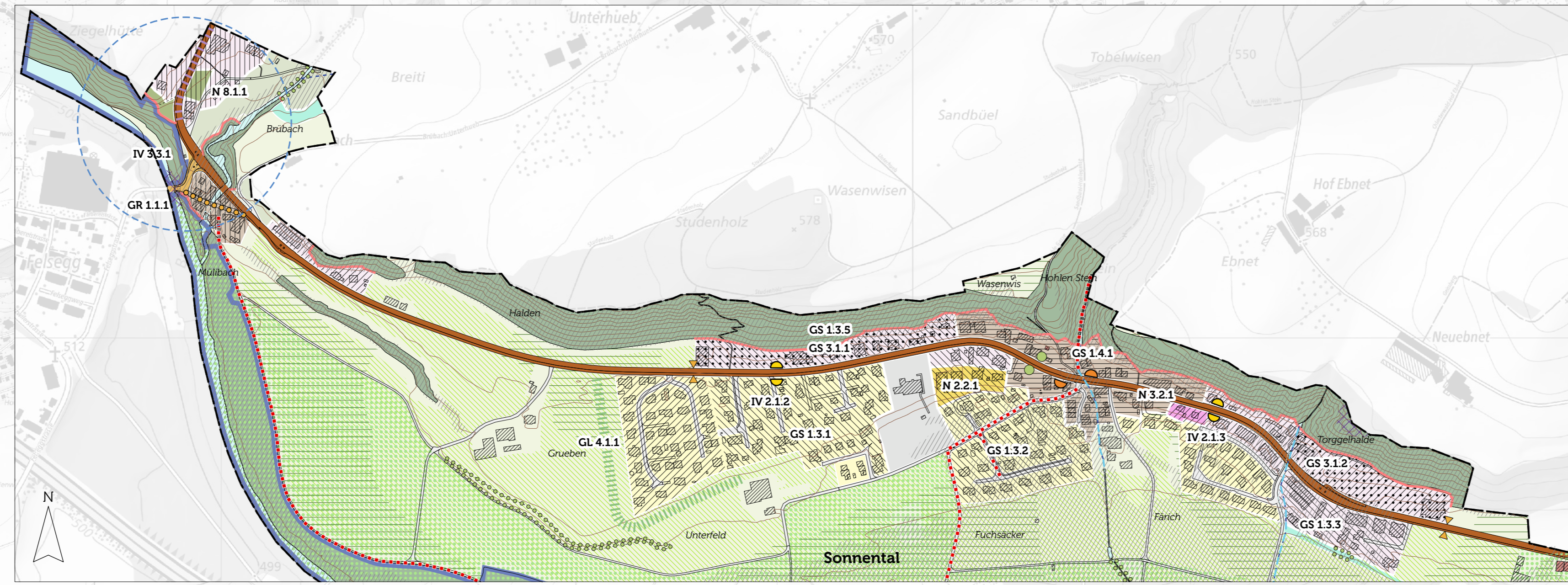
Öffentliche Mitwirkung: 17. Oktober – 17. November 2025
Vom Gemeinderat erlassen: 16. März 2026
Der Gemeindepräsident Die Ratschreiberin

Vom Amt für Raumentwicklung und Geoinformation zur Kenntnis
genommen:
Der Amtsleiter

M 1:10'000

raum.manufaktur.ag
stadt land verkehr

raum.manufaktur.ag
Feldstrasse 32A
9000 St. Gallen
071 555 03 10
info@raummanufaktur.ch
www.raummanufaktur.ch



Nutzung

Table with columns: Ausgangslage, Festlegung, and N 1 to N 12. Includes categories like Kerngebiet, Wohngebiet, Arbeitsgebiet, etc.

Gestaltung

Table with columns: Ausgangslage, Festlegung, and GS 1.1 to GS 3.2, GR 1.1 to GR 2.1, GL 1 to GL 4.1. Includes categories like Gebiete für Innenentwicklung, Öffentlicher Raum, Landschaft.

Schutz

Table with columns: Ausgangslage, Festlegung, and SK 1 to SK 4, SL 1 to SL 3, SN 1 to SN 5. Includes categories like Kulturlandschaft, Landschaft, Natur.

Infrastruktur und Verkehr

Table with columns: Ausgangslage, Festlegung, and IV 1.11 to IV 1.15, IV 2.1 to IV 2.2, IV 2.1, IV 3.2 to IV 3.4, U 1. Includes categories like Strassennetz, Öffentlicher Verkehr, Langsamverkehr, Umwelt.

Umwelt

Table with columns: Festlegung, U 1. Includes category: Massnahmen Naturgefahren.

Eigentum

Table with columns: Festlegung, E 1, E 2. Includes categories: Vertragsgebiet, Gebiet mit Kaufrecht.

Hinweise

Table with columns: Festlegung, and various symbols. Includes categories: Verweis Richtplante, Schiessanlage, Wald, Gewässer, etc.

Ausschnitt Niederwil | M 1:5'000

